

# 交通死亡事故発生状況

(平成23年5月末暫定数)

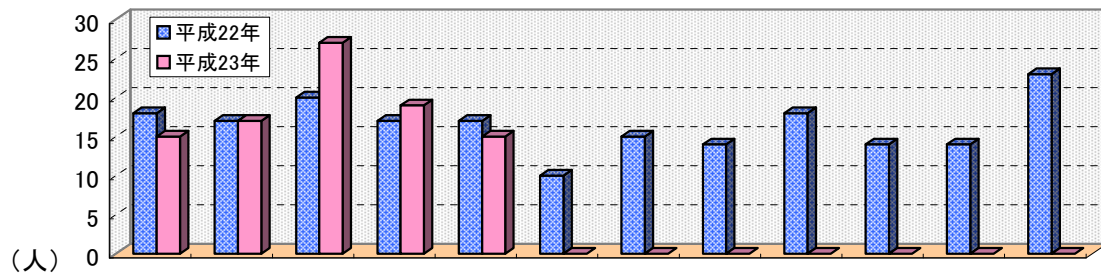
## 1 平成23年5月末の交通事故

区分	5月末			5月中		
	発生数	増減数	増減率	発生数	増減数	増減率
人身事故件数	19,721	-838	-4.1	3,705	-376	-9.2
死者数	93	4	4.5	15	-2	-11.8
負傷者数	24,269	-799	-3.2	4,600	-362	-7.3

- ・ 死亡事故は、89件 93人で  
5件 4人の増加
- ・ 人身事故件数は、4.1%の減少
- ・ 負傷者数は、3.2%の減少

## 2 月別死者数

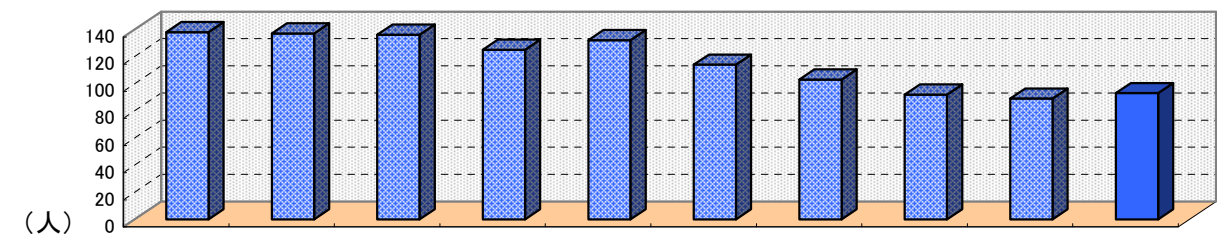
～ 5月中の死者は 15人で 2人の減少 ～



年/月	1月	2月	3月	4月	5月	6月	7月	8月	9月	10月	11月	12月	合計
平成22年	18	17	20	17	17	10	15	14	18	14	14	23	197
平成23年	15	17	27	19	15								93
増減数	-3	0	7	2	-2								4
増減率	-16.7	0.0	35.0	11.8	-11.8								4.5

## 3 死者数の年別推移

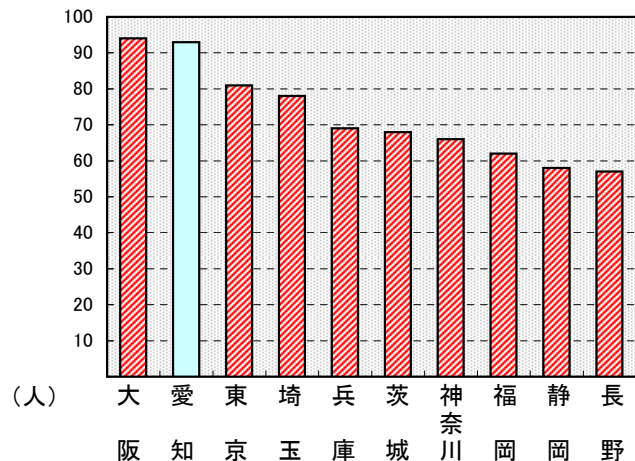
～ 5月末死者 93人は前年同期比 4人の増加 ～



5月末	14年	15年	16年	17年	18年	19年	20年	21年	22年	23年
死者数	138	137	136	125	132	114	103	92	89	93

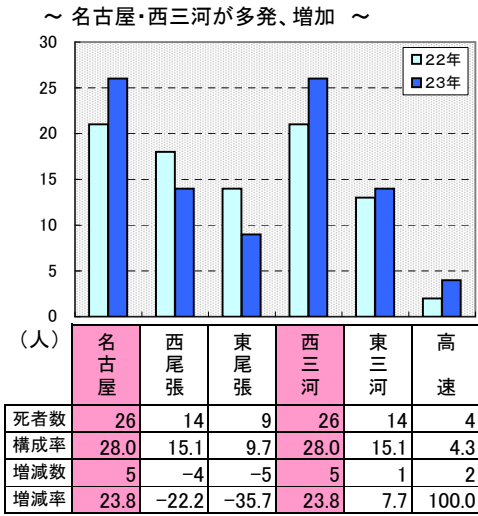
## 4 都道府県別死者数

順位	都道府県	5月末	増減数	増減率
1	大阪	94	23	32.4
2	愛知	93	4	4.5
3	東京	81	-6	-6.9
4	埼玉	78	7	9.9
5	兵庫	69	-5	-6.8
6	茨城	68	-7	-9.3
7	神奈川	66	-8	-10.8
8	福岡	62	-13	-17.3
9	静岡	58	-5	-7.9
10	長野	57	15	35.7
全	国	1,778	-42	-2.3

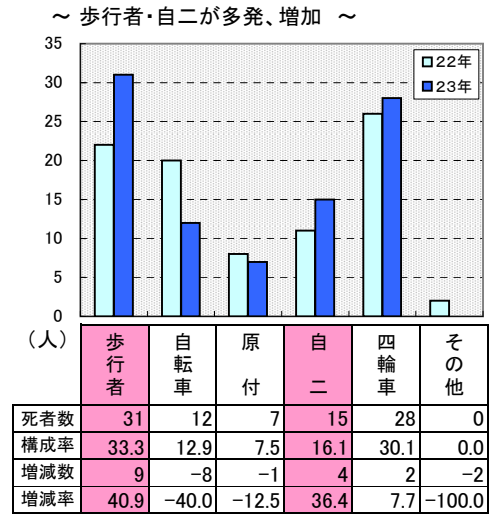


## 5 交通死亡事故の特徴(平成23年5月末)

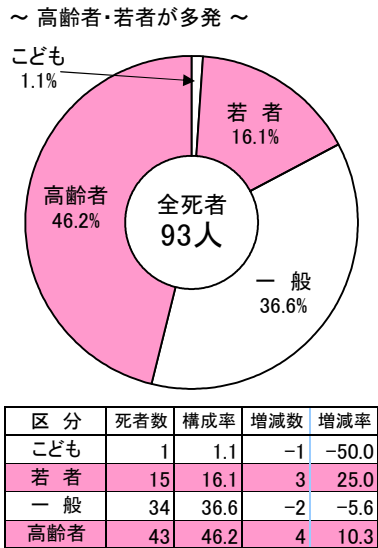
### (1) 地域別



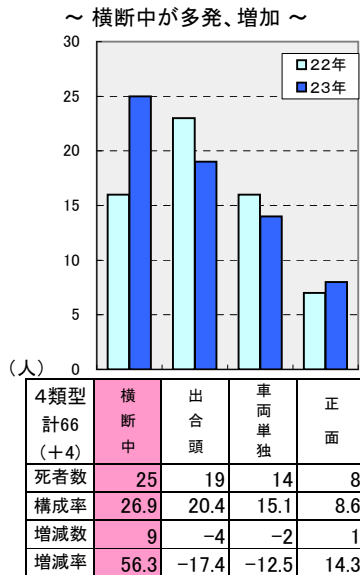
### (2) 当事者別



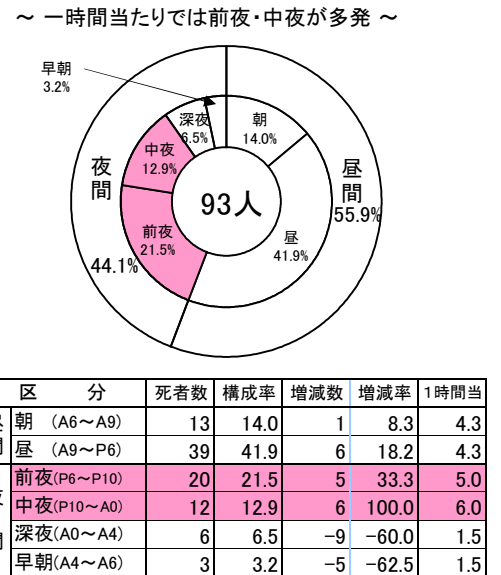
### (3) 年齢層別



### (4) 主な事故類型別



### (5) 時間帯別

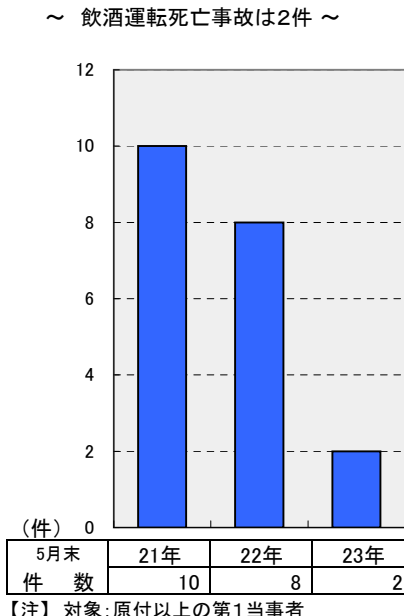


### (6) 法令違反別(第1原因)

～ 信号無視が多発、増加 ～

区分	件数	構成率	増減数	増減率
総数	89	100.0	5	6.0
計	78	87.6	3	4.0
小計	31	34.8	2	6.9
重点5態様				
信号無視	16	18.0	7	77.8
最高速度	2	2.2	-2	-50.0
歩行者妨害	9	10.1	2	28.6
一時不停止	4	4.5	-5	-55.6
酒酔い	0	0.0	0	0.0
前方等	26	29.2	0	0.0
その他	21	23.6	1	5.0
計	7	7.9	-1	-12.5
自転車				
信号無視	0	0.0	-2	-100.0
一時不停止	3	3.4	-1	-25.0
その他	4	4.5	2	100.0
計	4	4.5	3	300.0
歩行者				
信号無視	4	4.5	4	-
横断等	0	0.0	0	0.0
その他	0	0.0	-1	-100.0
その他・不明	0	0.0	0	0.0

### (7) 飲酒運転事故発生状況



### (8) シートベルト着用状況

