

交通死亡事故発生状況

(平成23年3月末暫定数)

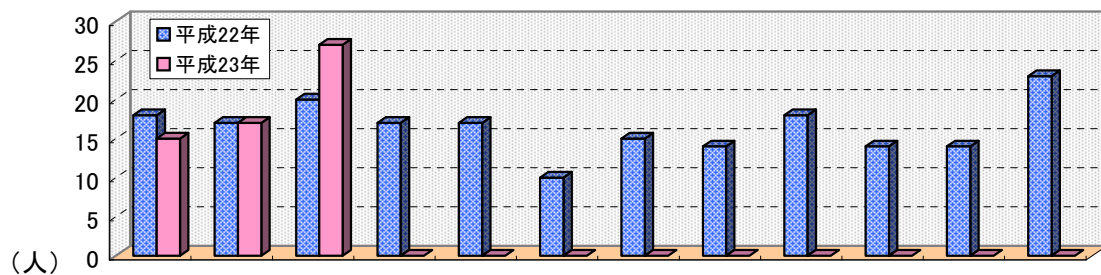
1 平成23年3月末の交通事故

| 区分 | 3月末 | | | 3月中 | | |
|--------|--------|------|------|-------|------|------|
| | 発生数 | 増減数 | 増減率 | 発生数 | 増減数 | 増減率 |
| 人身事故件数 | 11,860 | -508 | -4.1 | 4,269 | -246 | -5.4 |
| 死者数 | 59 | 4 | 7.3 | 27 | 7 | 35.0 |
| 負傷者数 | 14,597 | -498 | -3.3 | 5,179 | -316 | -5.8 |

- ・ 死亡事故は、56件 59人で
5件 4人の増加
- ・ 人身事故件数は、4.1%の減少
- ・ 負傷者数は、3.3%の減少

2 月別死者数

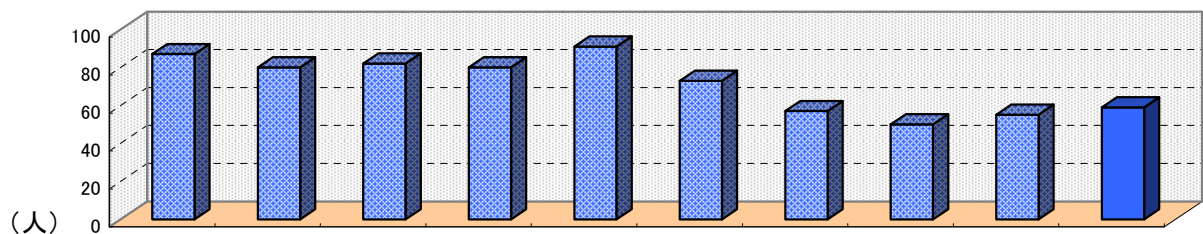
～ 3月中の死者は 27人で 7人の増加 ～



| 年/月 | 1月 | 2月 | 3月 | 4月 | 5月 | 6月 | 7月 | 8月 | 9月 | 10月 | 11月 | 12月 | 合計 |
|-------|-------|-----|------|----|----|----|----|----|----|-----|-----|-----|-----|
| 平成22年 | 18 | 17 | 20 | 17 | 17 | 10 | 15 | 14 | 18 | 14 | 14 | 23 | 197 |
| 平成23年 | 15 | 17 | 27 | | | | | | | | | | 59 |
| 増減数 | -3 | 0 | 7 | | | | | | | | | | 4 |
| 増減率 | -16.7 | 0.0 | 35.0 | | | | | | | | | | 7.3 |

3 死者数の年別推移

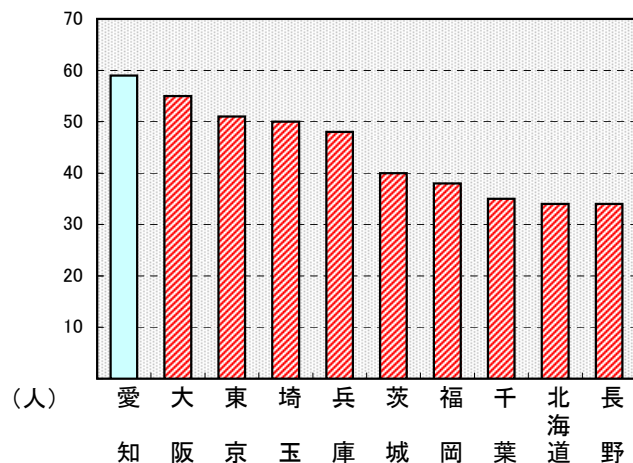
～ 3月末死者 59人は前年同期比 4人の増加 ～



| 3月末 | 14年 | 15年 | 16年 | 17年 | 18年 | 19年 | 20年 | 21年 | 22年 | 23年 |
|-----|-----|-----|-----|-----|-----|-----|-----|-----|-----|-----|
| 死者数 | 87 | 80 | 82 | 80 | 91 | 73 | 57 | 50 | 55 | 59 |

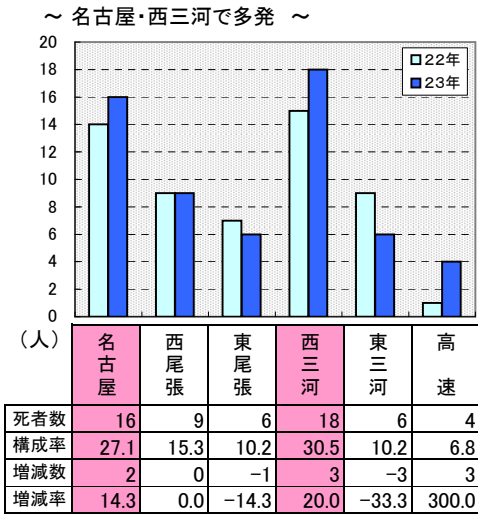
4 都道府県別死者数

| 順位 | 都道府県 | 3月末 | 増減数 | 増減率 |
|----|------|-------|-----|-------|
| 1 | 愛知 | 59 | 4 | 7.3 |
| 2 | 大阪 | 55 | 8 | 17.0 |
| 3 | 東京 | 51 | 3 | 6.3 |
| 4 | 埼玉 | 50 | 8 | 19.0 |
| 5 | 兵庫 | 48 | 11 | 29.7 |
| 6 | 茨城 | 40 | -6 | -13.0 |
| 7 | 福岡 | 38 | -8 | -17.4 |
| 8 | 千葉 | 35 | -2 | -5.4 |
| 9 | 北海道 | 34 | -10 | -22.7 |
| 9 | 長野 | 34 | 13 | 61.9 |
| | 全国 | 1,066 | -29 | -2.6 |

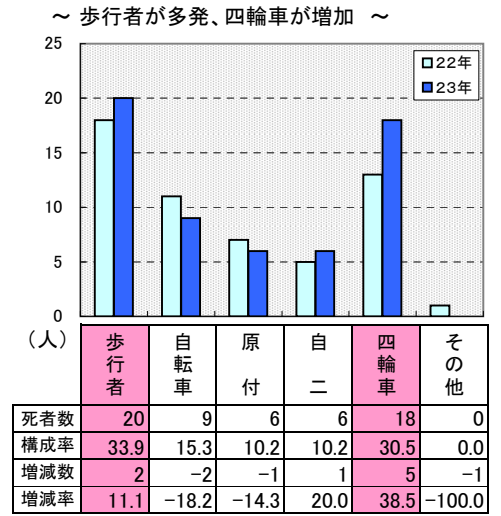


5 交通死亡事故の特徴(平成23年3月末)

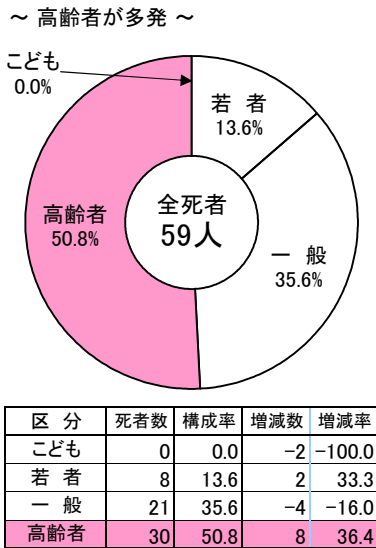
(1) 地域別



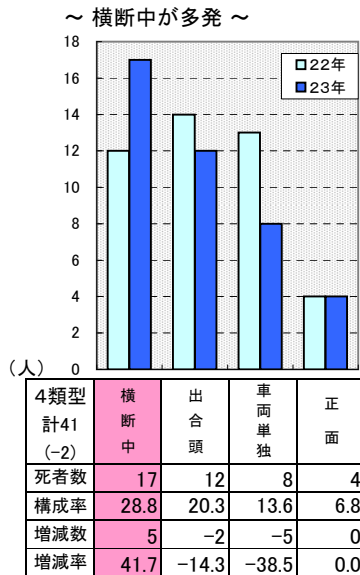
(2) 当事者別



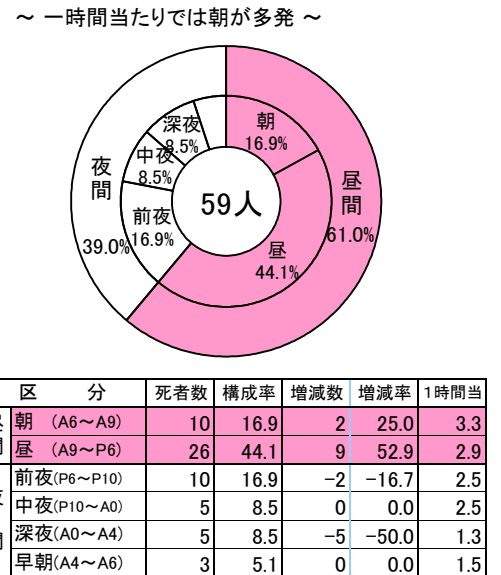
(3) 年齢層別



(4) 主な事故類型別



(5) 時間帯別

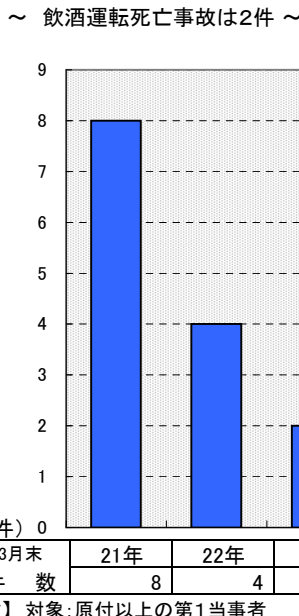


(6) 法令違反別(第1原因)

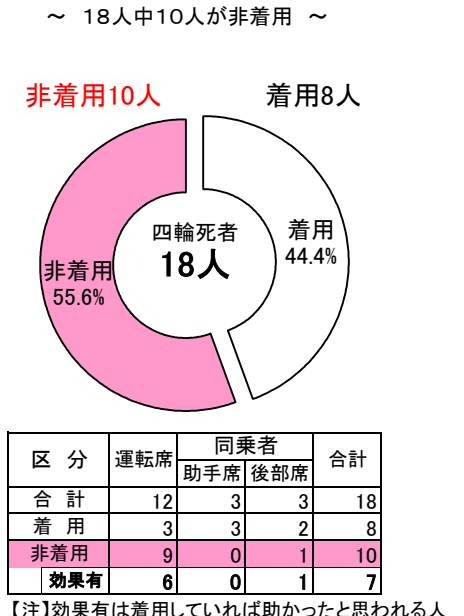
～ 信号無視が多発 ～

| 区分 | 件数 | 構成率 | 増減数 | 増減率 |
|--------|----|-------|-----|--------|
| 総数 | 56 | 100.0 | 5 | 9.8 |
| 計 | 49 | 87.5 | 4 | 8.9 |
| 原付 | 18 | 32.1 | 3 | 20.0 |
| 重点5 | 9 | 16.1 | 3 | 50.0 |
| 以 | 2 | 3.6 | 0 | 0.0 |
| 上 | 5 | 8.9 | 2 | 66.7 |
| 様 | 2 | 3.6 | -2 | -50.0 |
| 酒酔い | 0 | 0.0 | 0 | 0.0 |
| 前方等 | 16 | 28.6 | -5 | -23.8 |
| その他 | 15 | 26.8 | 6 | 66.7 |
| 計 | 4 | 7.1 | -1 | -20.0 |
| 自転車 | 0 | 0.0 | -1 | -100.0 |
| 一時不停止 | 2 | 3.6 | -2 | -50.0 |
| その他 | 2 | 3.6 | 2 | - |
| 計 | 3 | 5.4 | 2 | 200.0 |
| 歩行者 | 3 | 5.4 | 3 | - |
| 横断等 | 0 | 0.0 | 0 | 0.0 |
| その他 | 0 | 0.0 | -1 | -100.0 |
| その他・不明 | 0 | 0.0 | 0 | 0.0 |

(7) 飲酒運転事故発生状況



(8) シートベルト着用状況



【注】対象:原付以上の第1当事者

【注】効果有は着用していれば助かったと思われる人