

交通死亡事故発生状況

(平成23年1月末暫定数)

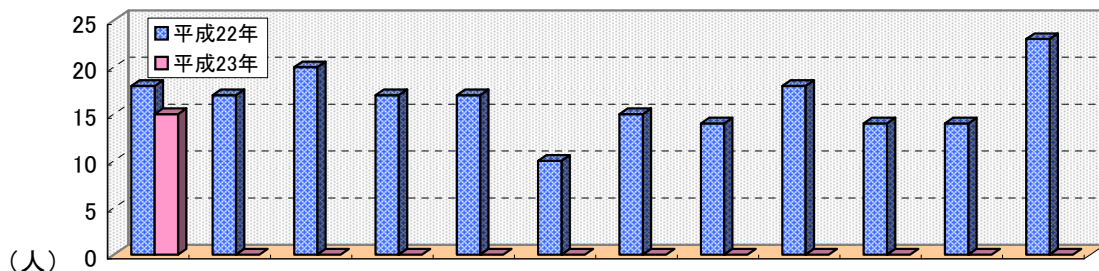
1 平成23年1月末の交通事故

区分	22年中			1月中		
	発生数	増減数	増減率	発生数	増減数	増減率
人身事故件数	51,161	185	0.4	3,867	-47	-1.2
死者数	197	-30	-13.2	15	-3	-16.7
負傷者数	62,836	148	0.2	4,844	48	1.0

- ・ 死亡事故は、15件 15人で
3件 3人の減少
- ・ 人身事故件数は、1.2%の減少
- ・ 負傷者数は、1.0%の増加

2 月別死者数

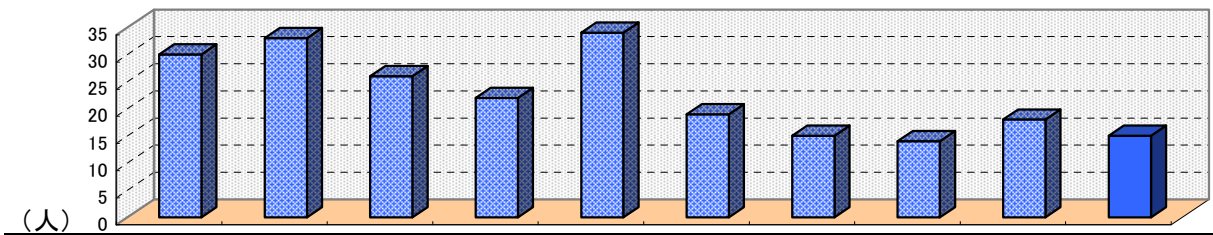
～ 1月中の死者は 15人で 3人の減少 ～



年/月	1月	2月	3月	4月	5月	6月	7月	8月	9月	10月	11月	12月	合計
平成22年	18	17	20	17	17	10	15	14	18	14	14	23	197
平成23年	15												15
増減数	-3												-3
増減率	-16.7												-16.7

3 死者数の年別推移

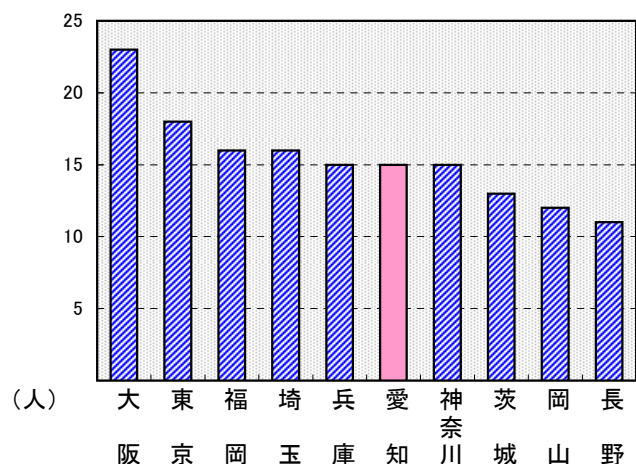
～ 1月末死者 15人は前年同期比 3人の減少 ～



23年1月末	14年	15年	16年	17年	18年	19年	20年	21年	22年	23年
死者数	30	33	26	22	34	19	15	14	18	15

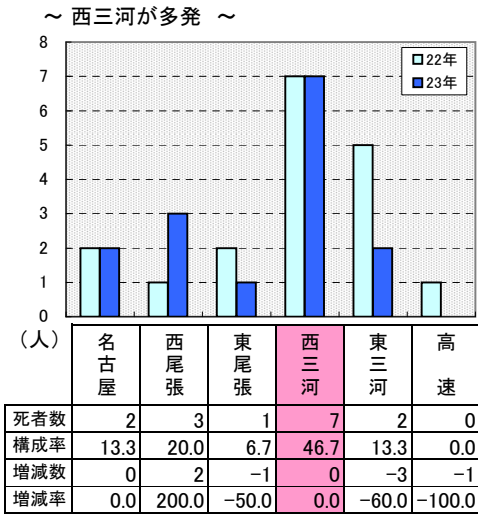
4 都道府県別死者数

順位	都道府県	23年1月末	増減数	増減率
1	大阪	23	4	21.1
2	東京	18	-4	-18.2
3	福岡	16	4	33.3
3	埼玉	16	-1	-5.9
5	兵庫	15	1	7.1
5	愛知	15	-3	-16.7
5	神奈川	15	-5	-25.0
8	茨城	13	-8	-38.1
9	岡山	12	2	20.0
10	長野	11	8	266.7
	全国	327	-57	-14.8

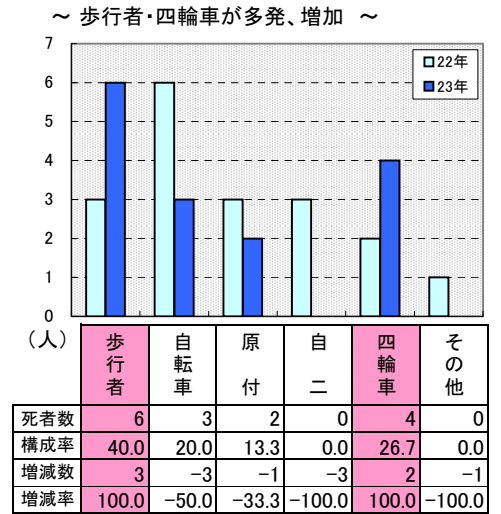


5 交通死亡事故の特徴(平成23年1月末)

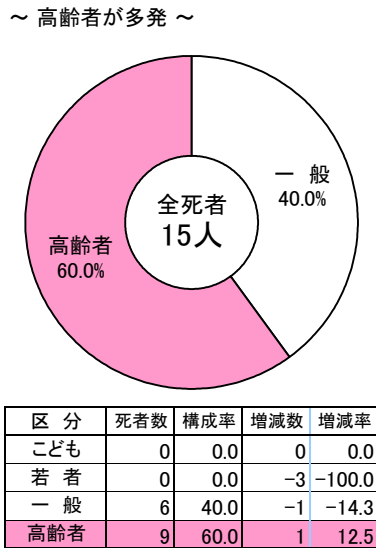
(1) 地域別



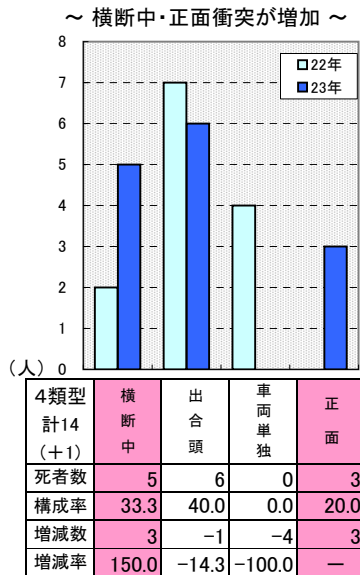
(2) 当事者別



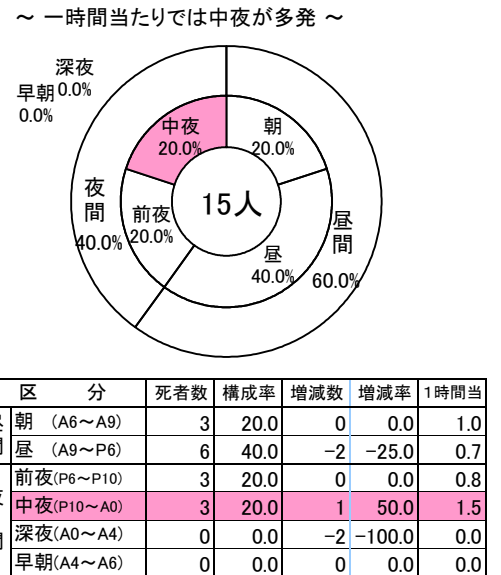
(3) 年齢層別



(4) 主な事故類型別



(5) 時間帯別



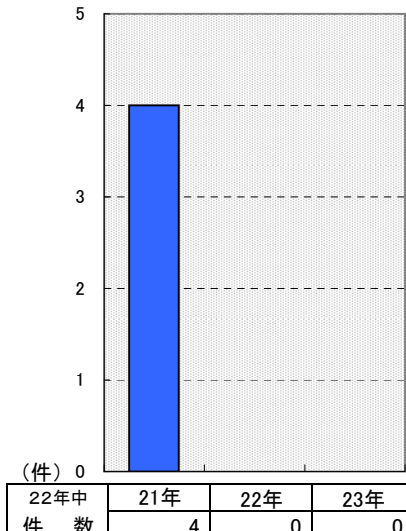
(6) 法令違反別(第1原因)

～ 信号無視が増加 ～

区分	件数	構成率	増減数	増減率
総数	15	100.0	-3	-16.7
計	10	66.7	-5	-33.3
原付以上	3	20.0	-1	-25.0
信号無視	3	20.0	2	200.0
最高速度	0	0.0	0	0.0
歩行者妨害	0	0.0	-2	-100.0
一時不停止	0	0.0	-1	-100.0
酒酔い	0	0.0	0	0.0
前方等	3	20.0	-3	-50.0
その他	4	26.7	-1	-20.0
計	3	20.0	0	0.0
自転車	0	0.0	0	0.0
信号無視	0	0.0	0	0.0
一時不停止	2	13.3	-1	-33.3
その他	1	6.7	1	-
計	2	13.3	2	-
歩行者	2	13.3	2	-
信号無視	2	13.3	2	-
横断等	0	0.0	0	0.0
その他	0	0.0	0	0.0
その他・不明	0	0.0	0	0.0

(7) 飲酒運転事故発生状況

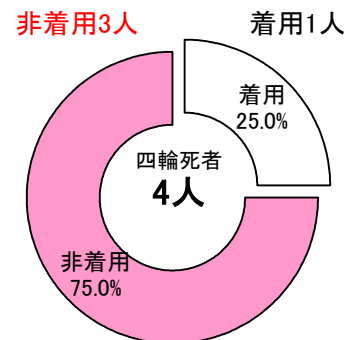
～ 飲酒運転死亡事故は0件発生
昨年と同件数 ～



【注】対象:原付以上の第1当事者

(8) シートベルト着用状況

～ 4人中3人が非着用 ～



区分	運転席	同乗者		合計
		助手席	後部席	
合計	4	0	0	4
着用	1	0	0	1
非着用	3	0	0	3
効果有	3	0	0	3

【注】効果有は着用していれば助かったと思われる人