

交通死亡事故発生状況

(平成22年中 暫定数)

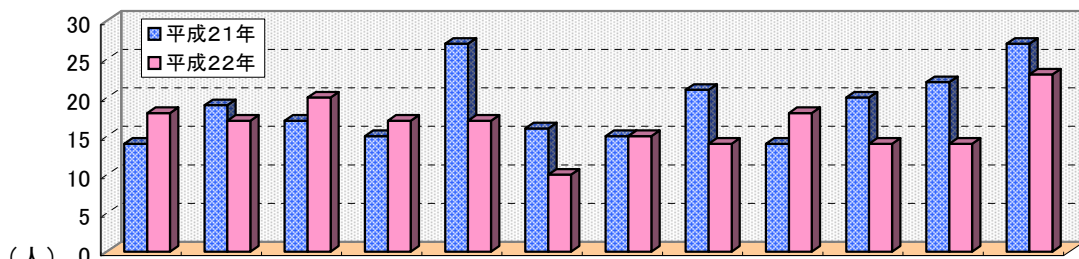
1 平成22年中の交通事故

区分	平成22年中			12月中		
	発生数	増減数	増減率	発生数	増減数	増減率
人身事故件数	51,162	186	0.4	4,801	-120	-2.4
死者数	197	-30	-13.2	23	-4	-14.8
負傷者数	62,822	134	0.2	5,897	-98	-1.6

- ・ 死亡事故は、188件 197人で
28件 30人の減少
- ・ 人身事故件数は、0.4%の増加
- ・ 負傷者数は、0.2%の増加

2 月別死者数

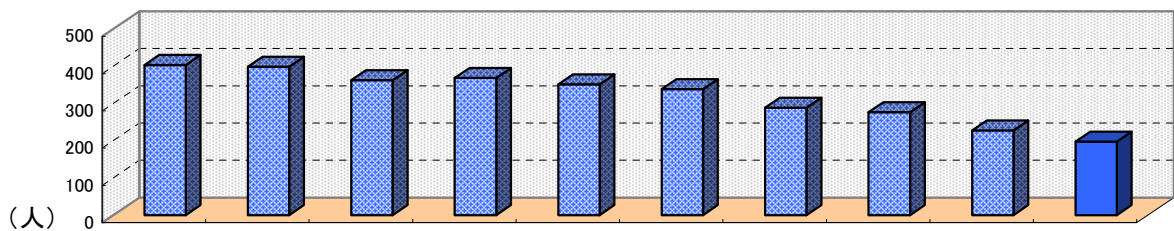
～ 12月中の死者は 23人で 4人の減少 ～



年/月	1月	2月	3月	4月	5月	6月	7月	8月	9月	10月	11月	12月	合計
平成21年	14	19	17	15	27	16	15	21	14	20	22	27	227
平成22年	18	17	20	17	17	10	15	14	18	14	14	23	197
増減数	4	-2	3	2	-10	-6	0	-7	4	-6	-8	-4	-30
増減率	28.6	-10.5	17.6	13.3	-37.0	-37.5	0.0	-33.3	28.6	-30.0	-36.4	-14.8	-13.2

3 死者数の年別推移

～ 12月末死者 197人は前年同期比 30人の減少 ～

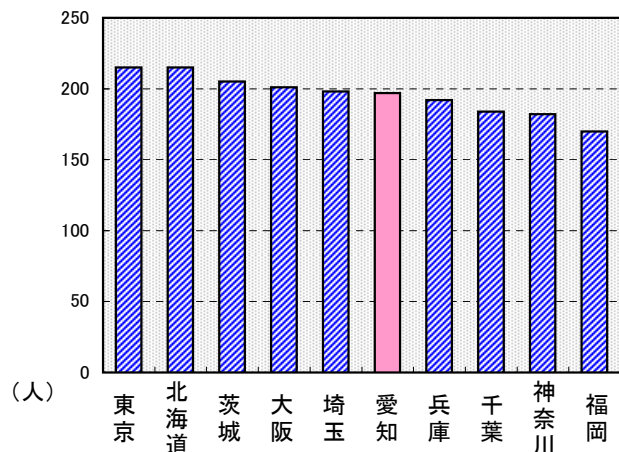


死者数	13年	14年	15年	16年	17年	18年	19年	20年	21年	22年
	403	398	362	368	351	338	288	276	227	197

4 都道府県別死者数

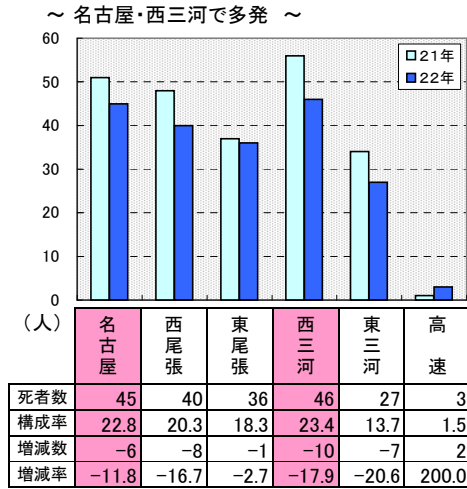
順位	都道府県	平成22年中	増減数	増減率
1	東京	215	10	4.9
1	北海道	215	-3	-1.4
3	茨城	205	6	3.0
4	大阪	201	-4	-2.0
5	埼玉	198	-9	-4.3
6	愛知	197	-30	-13.2
7	兵庫	192	16	9.1
8	千葉	184	-13	-6.6
9	神奈川	182	6	3.4
10	福岡	170	-25	-12.8
	全国	4,863	-51	-1.0

※全国の死者数は平成22年12月31日の暫定数

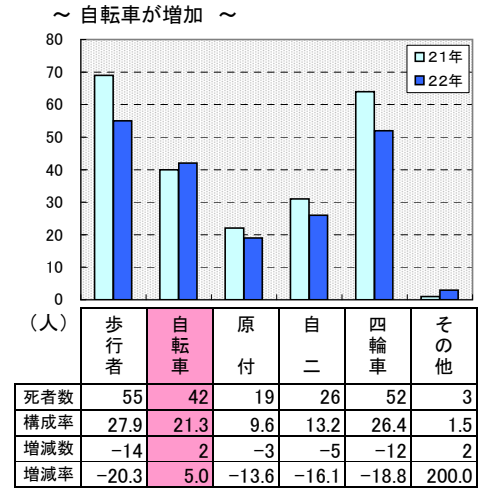


5 交通死亡事故の特徴(平成22年中)

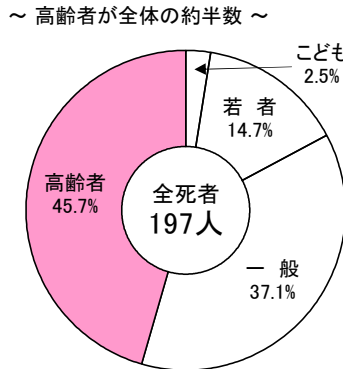
(1) 地域別



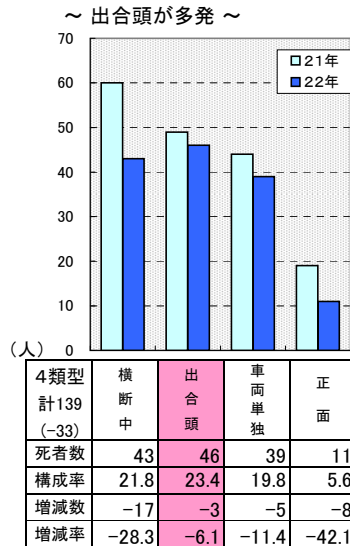
(2) 当事者別



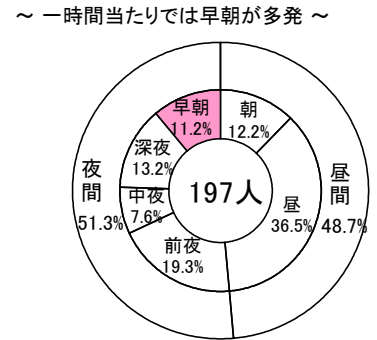
(3) 年齢層別



(4) 主な事故類型別



(5) 時間帯別



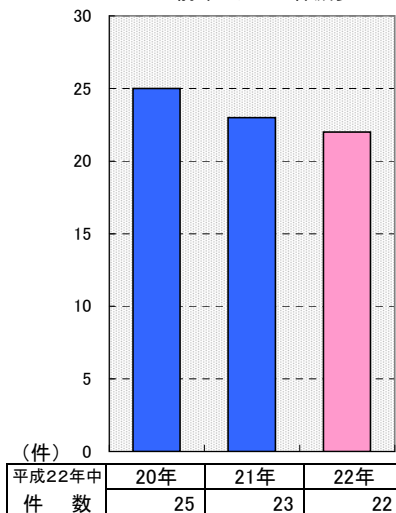
(6) 法令違反別(第1原因)

～ 車両信号無視・自転車一時不停止が増加 ～

区分	件数	構成率	増減数	増減率
総数	188	100.0	-28	-13.0
原付以上	163	86.7	-24	-12.8
自転車	21	11.2	-1	-4.5
歩行者	3	1.6	-3	-50.0
その他・不明	1	0.5	0	0.0

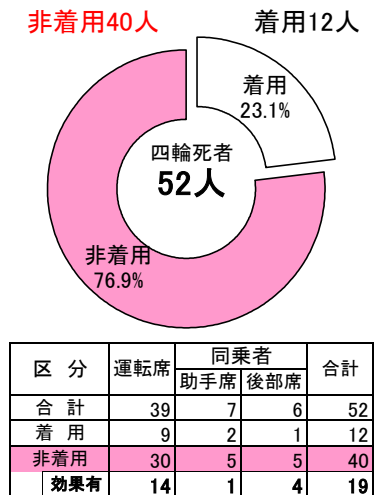
(7) 飲酒運転事故発生状況

～ 飲酒運転死亡事故は22件発生 前年に比べ1件減少 ～



(8) シートベルト着用状況

～ 52人中40人が非着用 ～



【注】対象:原付以上の第1当事者

【注】効果有は着用していれば助かったと思われる人