

マウスを自分好みに設定する方法

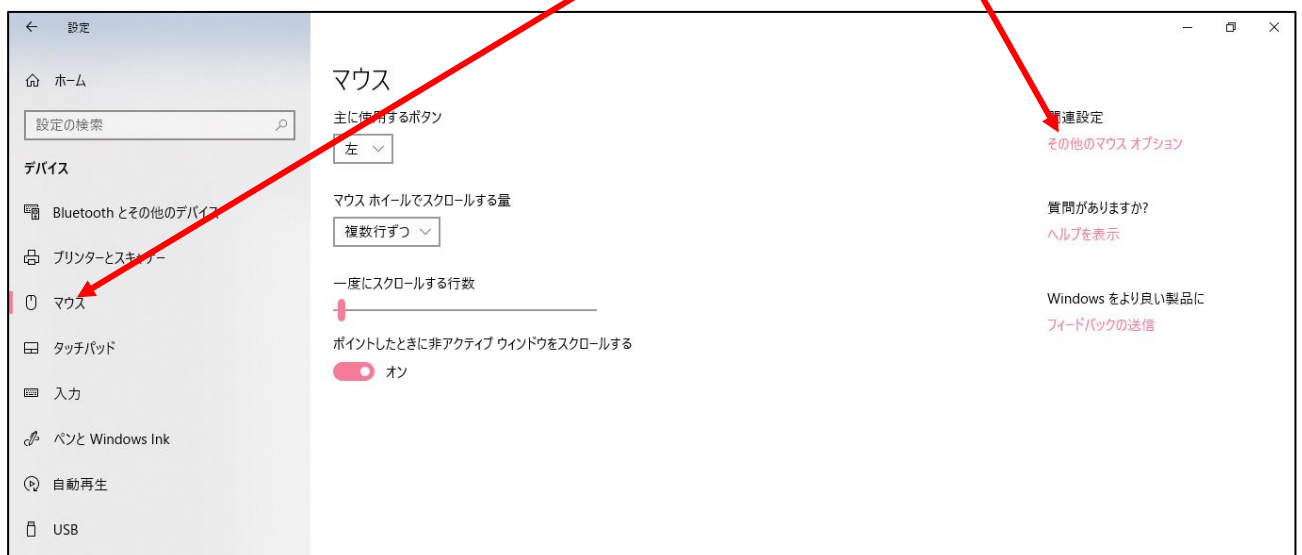
パソコン操作にマウスは欠かせない存在です。このマウスの使い勝手をよくする設定がいくつかあります。折に触れて、小話でも取り上げていますが、まとめてご案内します。

主なマウスの設定

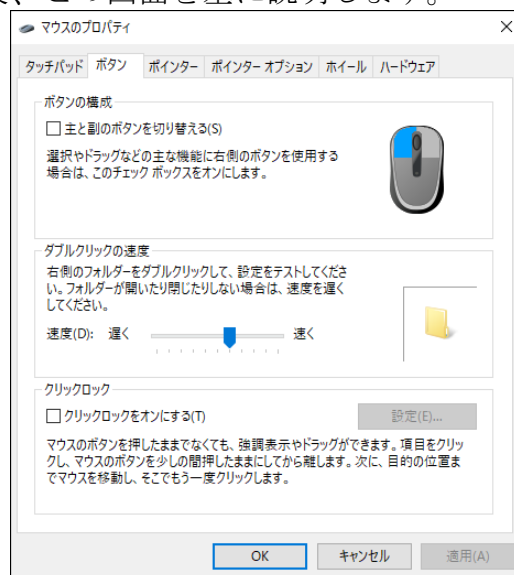
1. マウスポインターの速度を変える設定
2. マウスポインターの影の有無設定
3. ダブルクリックの速度設定
4. マウスポインターの軌跡の非表示設定
5. マウスポインターの位置の強調設定
6. マウスポインターの大きさや白黒を変える設定

1. マウスの設定を変える画面を出します (Win10、1803にて)

スタート → 設定 → システム → マウス → その他のマウスオプション



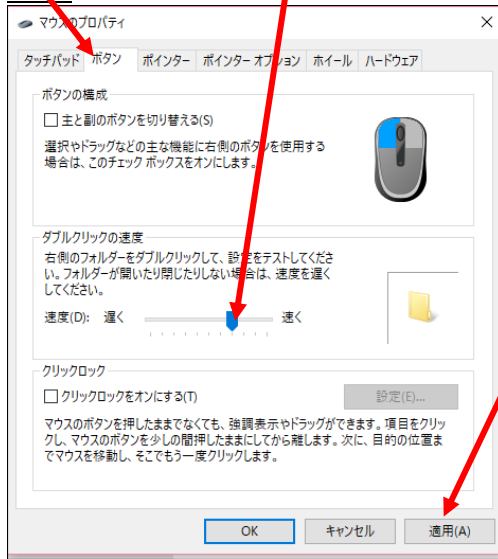
2. 以後、この画面を基に説明します。



3. ダブルクリックの速度調整

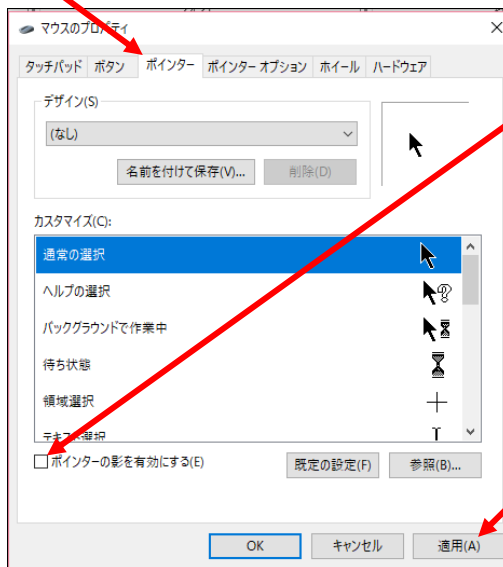
ボタン → このスライダーを左右に動かす。 → 適用 (又は OK)

遅く・・・カチ カチとゆっくり操作してもダブルクリックとなる
速く・・・カチカチと素早く操作しないとダブルクリックにならない



4. ポインタの影を無しにする

ポインタ → 「ポインタの影を有効にする」のチェックを外す → 適用 (又は OK)



次頁

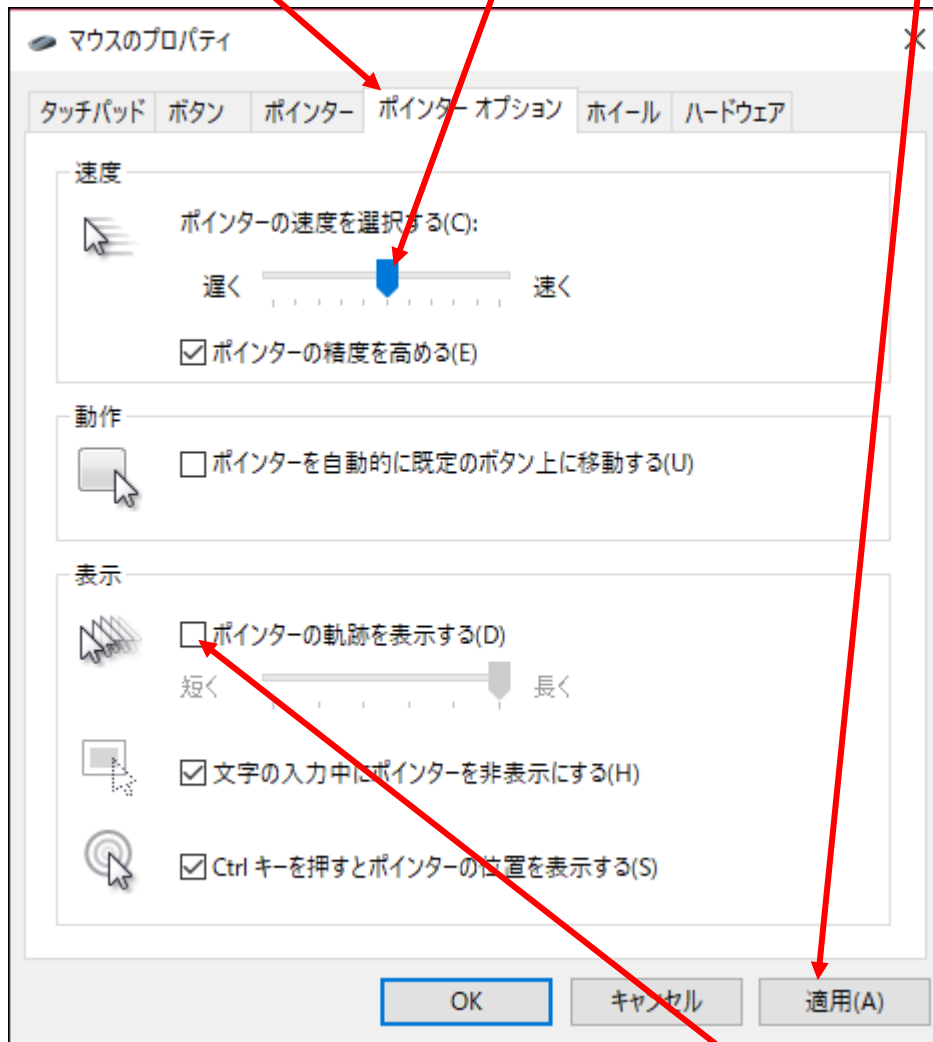
5. ポインターの速度を変える

ポインターオプション → このスライダーを左右に動かす → 適用 (又は OK)

遅く・・・マウスの動きがゆっくりになる

速く・・・マウスの動きが、素早くなる。(マウスが合わせづらくなる)

これは、色々、早さを試して見ると良い。

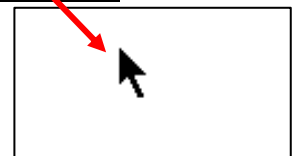


6. ポインターの軌跡を非表示にする → 「ポインターの軌跡を表示する」のチェックを外す → 適用 (又は OK)

軌跡とは、下図のようにマウスを動かすと、残像が残る



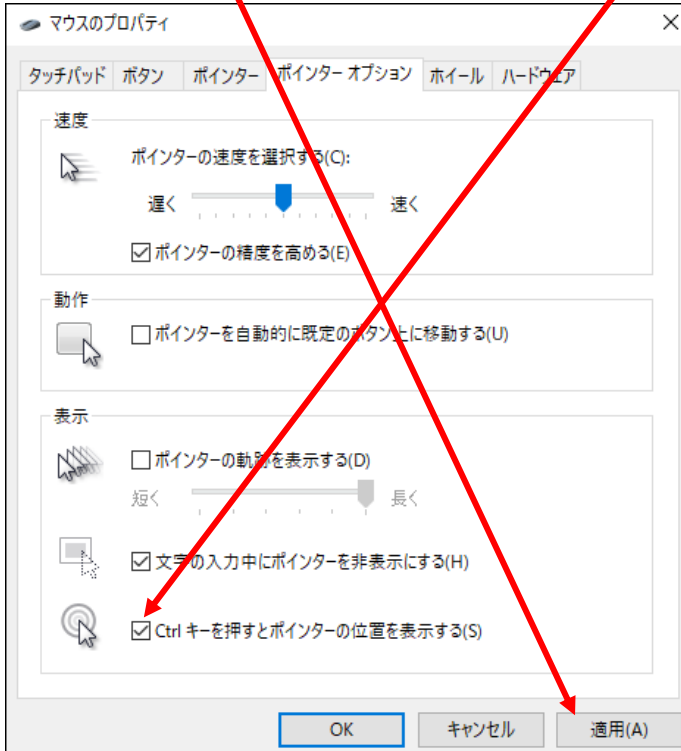
軌跡無し



7. ポインタの位置を強調表示する

「Ctrl」キーを押すと、ポインタの位置を表示する」にチェックを入れる →
→ 適用 (又は OK)

「Ctrl」キーを押すと、ポインタの位置に輪が出る



8. マウスポインタの大きさと白黒を変える設定

スタート → 設定 → 簡単操作 → カーソルとポインタのサイズ
ポインタのサイズは、「ポインタのサイズを変更する」から選択
ポインタの白黒の選択は、「ポインタの色を変更する」から選ぶ



以上